

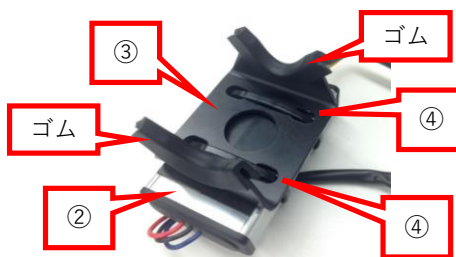
ZEPHYR750用ヘッドライトLEDバルブセット

取扱説明書

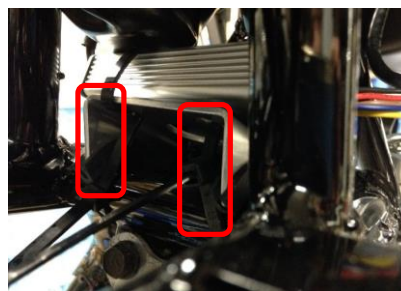
この度は、ケイ・ファクトリー製品をお買い上げ誠にありがとうございます。
取付け前に必ず下記の注意事項等よくお読みください。

準備： 燃料タンクとヘッドライトケース
を取り外してください。

作業前にLEDバルブとドライバーを
接続し点灯確認をしてください
※10秒以上点灯させないでください。
※高温になりますので冷ました後作業
してください。



- 1) まず最初に「②ドライバー」を
「③ドライバー用ステー」に
「④タイラップ」を使用し
しっかりと取り付けます。
- 2) 1)でセットした③ステーをフレームとダウンチューブ結ぶ補強バーの間に
タイラップで取り付けてください。



※「④タイラップ」は必要に応じて、ステーやドライバーが落下しないようにご使用下さい。

- 3) ノーマルゴムキャップを外して、
ノーマルバルブを取り外します。
- 4) LEDバルブに付いている赤丸印の金具を
一旦取り外します。

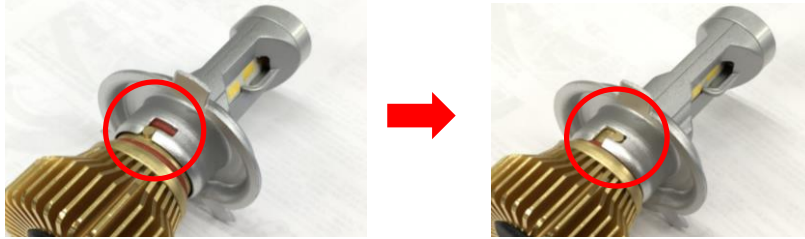


- 5) LEDバルブから取り外した金具を装着し、ノーマルゴムキャップを取り付けます。



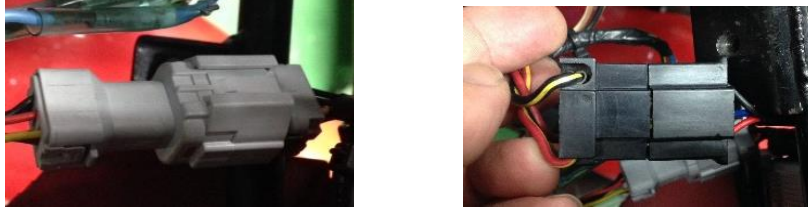
- 6) LEDバルブをヘッドライトケースに取り付けます。

7) バルブの凸部分を金具のL字の溝に入れ、少し右側に回し、しっかりとめ込んでください。

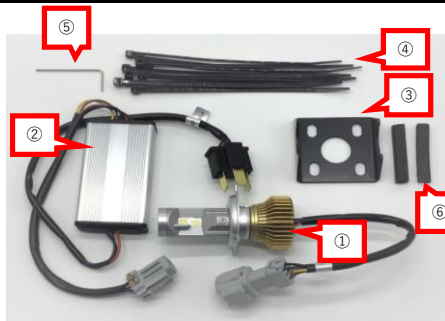


※差し込み時には無理に入れたり、真っ直ぐに入れないとオレンジのリングが傷みますので、ゆっくりと真っ直ぐに入れてください。

8) 再度ドライバーを装着しているステーがしっかり固定されている事、各ケーブルが確実に繋いであることを確認してヘッドライトケースを取り付けてください。
※ハンドルを左右に切り、電線が突っ張らないようにしてください。



9) 点灯の確認・光軸の調整ができましたら、作業終了です。



□ セット内容 □

	部品	数量
①	LEDバルブ	1個
②	ドライバー	1個
③	ドライバー用ステー	1個
④	タイラップ	10本
⑤	六角レンチ	1本
⑥	養生用ゴム	2本

※③には養生用ゴムが付いております。

□ 注意事項 □

1. 取り付けは、プロのメカニックもしくは整備認定工場で行ってください。
2. エンジン停止直後は、温度が高いため火傷をする恐れがありますのでマフラー・エンジン等車体が冷えてから作業を行ってください。
3. 取付け前には必ず、車種専用サービスマニュアルを用意して作業を行ってください。
4. ケガ等を防ぐため、保護手袋を使用してください。
5. 締め付けトルク・ネジ長など確認のうえ取付けて下さい。
6. 取付け走行後、ネジのゆるみ等が確認してください。
また、定期点検は必ず行ってください。

※LEDバルブやドライバー本体に衝撃を与えないよう、お取扱には注意してください。

※ヘッドライトバルブのアダプターを外し、付属の六角レンチで画像の赤丸位置を緩めることにより、LEDライト部を左右に約90°の範囲内で角度調整することができます。



※内側の線がよじれて断線する恐れがございますので左右とも90°以上は稼働させないでください。